



قسم : الهندسة المعمارية  
امتحان نهاية الفصل الدراسي الأول  
مادة : تصميم معماري (أ٣)



كلية الهندسة

جامعة طنطا

الفرقة : الثالثة

الرقم الكودي : ARE3115

الدرجة الكلية : ٨٠ درجة

عدد صفحات الورقة الامتحانية (1)

زمن الامتحان : 6 ساعات

التاريخ: الاثنين ٢٠١٤/١/٦

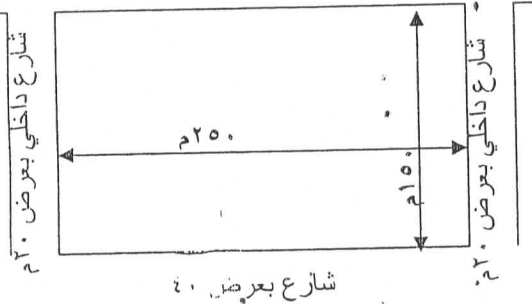
ملاحظات : أجب على الأسئلة الآتية ..... افترض أى بيانات غير معطاه ..... موضحا إجابتك بالرسومات .....

ترغب احدي النوادي في انشاء صالة ألعاب مغطاه تسع ٥٠٠٠ مترج تخصص للألعاب (كرة يد، كرة سله، كرة طائرة) تتكون من العناصر الآتية:-



امتداد النادي

شارع داخلي بعرض ٢٠م



شارع بعرض ٤٠

المتطلبات الخدمية:

- ❖ غرف أمن واستعلامات ومراقبه
- ❖ فراغ الاستقبال (ملحق به الانتظار وحمامات للجنسين)
- ❖ ٦ غرف اداريه
- ❖ كافيتيريا للجمهور + الخدمات الملحقه بها
- ❖ دورات مياه للجمهور
- ❖ مداخل ومخارج للجمهور واللاعبين والحكام وكذلك كبار الزوار
- ❖ متطلبات الصالة الرئيسييه
- ❖ فراغ الصاله بمسطح ١٨ × ٢٣ متر كحد أدني (تسع الملاعب المطلوبه)
- ❖ مدرجات تسع ٥٠٠٠ مترج (مع تخصيص مكان لكبار الزوار)
- ❖ غرف تبديل ملابس للاعبين والحكام (٢ فريق)
- ❖ ٢ صالة تدريب ملحقه
- ❖ اسعاف وعلاج طبيعى
- ❖ مخازن

ملاحظه: على الطالب الأخذ في الاعتبار المتطلبات التصميميه والانشائية للمبنى. وعلى الطالب اختيار اسلوب الانشاء الملائم ، ومطلوب

توضيح الشبكة الانشائية ( المديول ) واطهار عناصر الانشاء على المسقط الافقى .

الرسومات المطلوبه:-

❖ موقع عام ١:٤٠٠

❖ المساقط الأفقيه ١:٢٠٠

❖ واجهه رئيسية ١:٢٠٠

❖ قطاع رأسي ١:٢٠٠

مع تمنياتنا بالتوفيق والنجاح

د/أيمن جمال

د/انجي الدرويش

د/جيهان سعد الدين



الدرجة : 50 درجة

إسم المقرر :	منهج علمي وبحوث عمليات	كود المقرر : ARE3120	الفرقة الدراسية : الثالثة
تاريخ الإمتحان :	يناير 2014	الزمن : 3 ساعات	عدد الأوراق : ورقة واحدة

أجب عن الأسئلة التالية وفقاً لما هو مطلوب في كل سؤال مع التوضيح بالرسم كلما أمكن ( مع ملاحظة أنه لا تحتسب أي درجات عن الإجابات الزائدة عن المطلوب ) :

السؤال الأول:

(١٠ درجات)

"المنهج العلمي التقليدي في واقع الأمر لا يعدو الا تطبيق مباشر للفلسفة الديكارتية.....", أشرح بالتفصيل الأسس الفلسفية للتصميم المنهجي التقليدي.

السؤال الثاني:

(١٠ درجات)

أشرح بالتفصيل من خلال البحث الذي قمت به لمسابقة تصميم المتحف المصري الكبير ملامح وأسس بنية التصميم المعماري في ضوء ما درسته بالمنهج العلمي للتصميم المعماري.

السؤال الثالث:

(٣٠ درجة)

أذكر ما تعرفه عن ما يلي مع التوضيح بالامثلة والاستنتاجات الضرورية:

١. الأنظمة الذكية المبنية على القواعد التصميمية
٢. أنظمة الخبرة التصميمية ومكوناتها
٣. الخطوط العريضة لمنهجية تصميمية معرفية شاملة

مع تمنياتي بالتوفيق ,,,,,,

أ.د. محمود أحمد ذكي

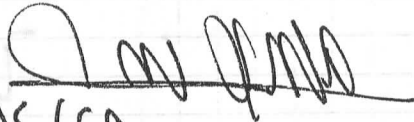
• ركز اجابتك فى نقطة السؤال فقط ولن ينظر الى الاجابات الغير متعلقة بموضوع السؤال مع الاستعانه بالرسومات التوضيحية والامثله كلما امكن ذلك. يمكن افتراض اى بيانات غير معطاه على ان تذكر الاسس المنطقية لافتراضك.

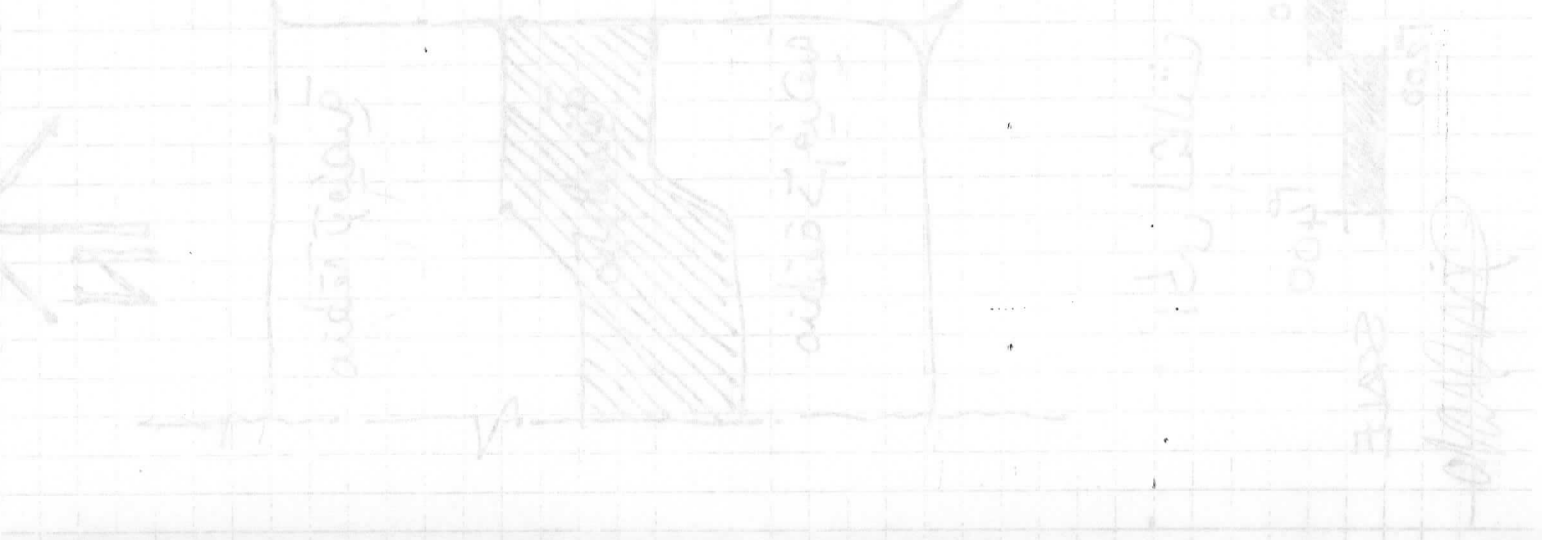
- السؤال الاول : اشرح بالتفصيل المنهجية العامه للتخطيط العمرانى موضحا مدخلات ومخرجات كل خطوة (١٥ درجة)
- السؤال الثانى : يتعامل التخطيط العمرانى مع مستويات تخطيطيه وفراغيه مختلفة . شرح مستويات التخطيط المختلفة وكيفية الاستفادة من كل مستوى تخطيطى فى المستويات الاخرى. ( ١٠ درجات )
- السؤال الثالث: الشكل المبين فى صفحة ٢ يوضح جزء من التركيب العمرانى لمدينه جديدة بمقياس رسم ١: ١٠٠٠٠ مخصصة للاستعمال السكنى الصناعى والمطلوب التالى :
- ا. حساب عدد السكان المقترح للحى السكنى الاول و حساب الخدمات المطلوبه على مستوى مركز الحى ومراكز المجاورات واعداد ميزانيه استعمال الاراضى المقترحة للحى على ان يكون الحى المطلوب تخطيطه مخصص للاسكان المتوسط والمتميز. ( ١٠ درجات )
- ب. اعداد البديل المقترح لتخطيط الحى الاول مع الوضع فى الاعتبار الاستعمالات المحيطة وتوضيح مراكز المجاورات ومركز الحى وتوزيع الاسكان وكيفية ربط الحى بباقى اجزاء المدينه بمقياس رسم ١: ٥٠٠٠ ( ٢٥ درجة )

عدد اوراق الاسئلة : 2 A4 Pages

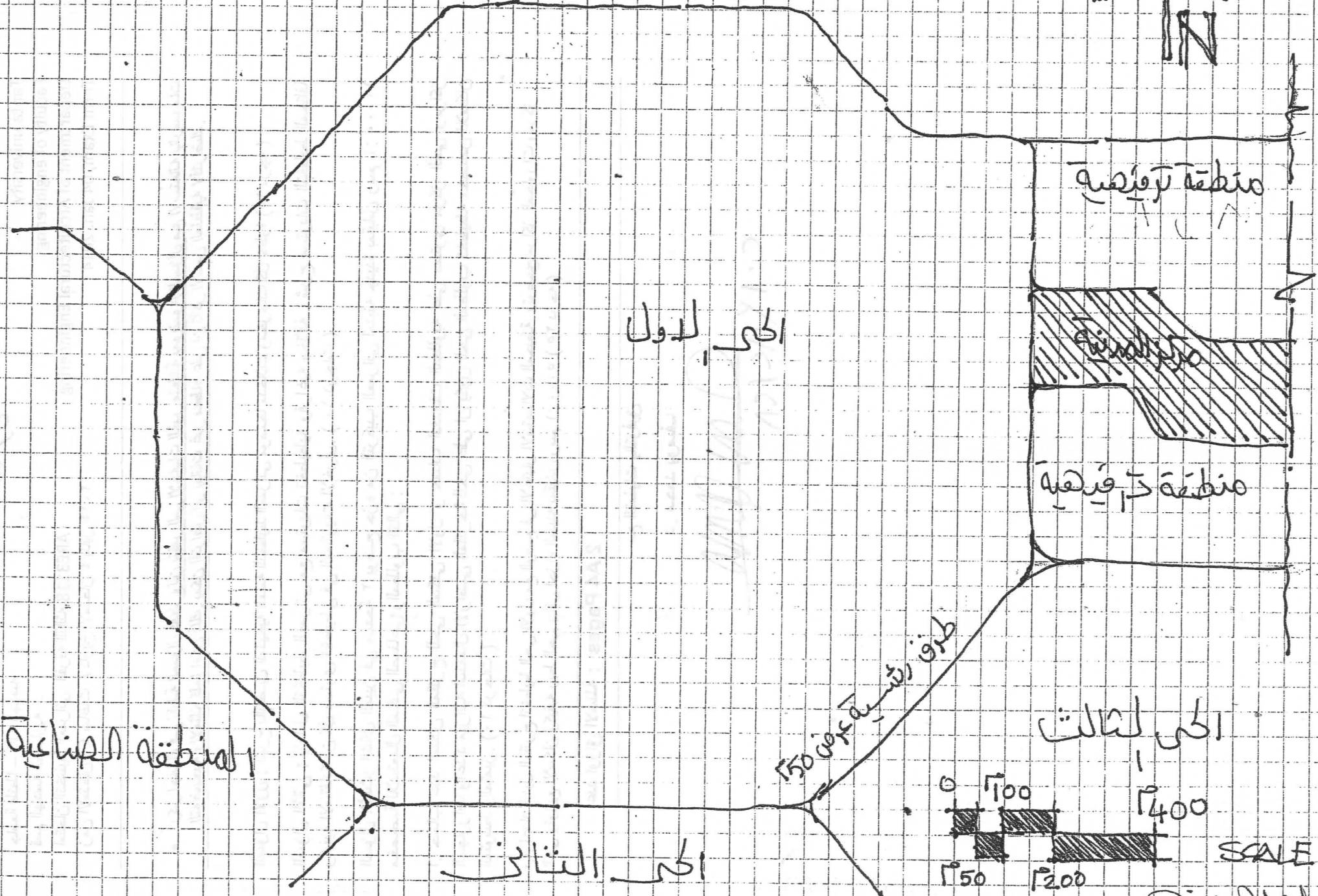
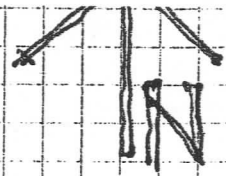
مع التمنيات بالتوفيق

د. محمد يوسف

  
C. 12/11/14



طريق رئيسي بارتفاع 150



الحي الاول

منطقة ترفيهية

مزرعة

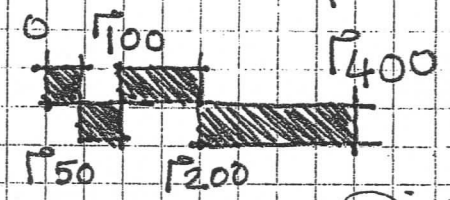
منطقة تجارية

المنطقة الصناعية

طريق رئيسي بارتفاع 150

الحي الثاني

الحي الثاني



Handwritten signature or name at the bottom right corner.



كلية الهندسة

قسم : الهندسة المعمارية

الدرجة الكلية : 60 درجة



جامعة طنطا

مادة : تاريخ ونظريات العمارة (3) الرقم الكودي : ARE3117 الفرقة : الثالثة  
التاريخ: يناير 2014 م زمن الامتحان : 3 ساعات عدد صفحات الورقة الامتحانية (3)

اجب عن ستة أسئلة فقط من الأسئلة الآتية موضحا اجابتك بالرسومات والامثلة:

السؤال الاول: اكتب المصطلح المناسب لكل مما ياتي: (10 درجات)

- العصر الذى تآثرت العمارة الإسلامية بالعمارة البيزنطية وحل محل الأيونات والصحن مبنى مركزى مغطى بقبة كبيرة تمهد لها قباب صغيرة حولها
- المبنى الذى وجد على الطرق التجارية القديمة فى القرون الوسطى الا انها انتعشت فى العصر الاسلامى حيث كان يبدو فى بادىء الأمر وكأنه قلعة
- المبنى الذى يشمل بالإضافة للعيادات مدرسة للطب لتلقى المحاضرات حيث تطل الصالة ذات الاعمدة على الصحن ويتقابل بها الاطباء للتداول فى الحالات المختلفة
- تصنع من خشب لحمل الصفف فى التشكيل الخارجى للواجهات فى العمارة الاسلامية وحيانا اخرى تحمل الصفف على كباش حجرية
- العصر الذى بدء فيه انشاء التكية بدلا من الخانقاه.
- العصر الذى استخدم فيه المقرنصات بكثرة و عقود على هيئة حدوه الفرس
- أول جامع استعملت فيه القوصرات التى تنتهى من اعلى بعده حطات من المقرنصات.
- عنصر التشكيل الخارجى فى المباني الدينية الاسلامية الذى يسمى "أبلق".
- الاشكال التى استخدمت فى اللحامات المتداخلة وخاصة فى منطقة فتحات الأعتاب، عقد التخفيف واحجار جلسات الفتحات
- الهدف من الربط بين الأحجار فى اللحامات المتداخلة غير الهدف الزخرفى
- المادة المستخدمة فى ارضية المباني الدينية والذى بلغ قمته فى العصر المملوكى الجركسى وبرع المماليك فى صناعته.
- اسم المبنى الذى يتكون من ثلاثة عناصر رئيسية: المشلح المغطى، غرفه دافنه بها مساطب وبيت الحرارة.

13) الذي اقام القلعة وجعلها مسكنا ومقرا لحكمه وبعدها سكنها السلاطين .

14) الحيز الذي يكون في المنازل الاسلامية بالطابق الارضى ومرتفع ارضيته عن ارضية الحوش

بدرجة واحدة وهو عبارة عن صالة مفتوحة ذات سقف محمول باعمده او دعائم مخصص لاستقبال الضيوف من العامة .

15) شكل بدن العمود في العصر المملوكي .

16) الطراز الذي اثر على تصميم المبنى الاسلامي في عصر محمد علي .

17) نوع تصميم جامع الصالح طلائع والذي انشأ في العصر الفاطمي عام 555 هـ .

18) الجامع الذي ظهرت فيه القباب الكروية المنخفضة لأول مرة وبدأت لأول مرة العقود العمودية على الاروقة الموازية للقبلة .

19) العنصر المقتبص من المسكن في المدرسة والمكون من ايوان ودرقاعة او ايوانين ودرقاعة .

20) العصر الذي بدء فيه استخدام الايوانات في المدرسة .

السؤال الثاني:

( 10 درجة )

ارسم نموذج لمسجد ذات اروقة وآخر ذات ايوانات من أى عصر من العصور الاسلامية مع توضيح اسمة والعصر الذي ينتمى له .

السؤال الثالث:

( 10 درجة )

اكتب ما تعرفه عن الآتي من عناصر التشكيل في المبانى الدينية للعمارة الاسلامية:

a. المقرنصات

b. الدكة

السؤال الرابع:

( 10 درجة )

من خلال دراستك للمبانى الخدمية في العمارة الاسلامية ماذا تعرف عن الخان على طريق المواصلات بين المدن والخان داخل المدينة؟

( 10 درجة )

السؤال الخامس:

اكتب عن الآتي:

- a. الحمامات في العمارة الإسلامية.
- b. علاقة المباني بالطرق والمباني المجاورة في العمارة الإسلامية.

( 10 درجة )

السؤال السادس:

اكتب ما تعرفه عن:

- a. القاعة في المنازل الإسلامية
- b. المباني الدفاعية في الإسلام

( 10 درجة )

السؤال السابع:

من خلال دراستك للعناصر الإنشائية في العمارة الإسلامية اكتب عن التالي:

- a. العقود بأنواعها
- b. القباب

مع أطيب التمنيات بالتوفيق ،

د. / انجي الدرويش



الفرقة الدراسية : الثالثة  
عدد الاوراق : ٢ صفحة

كود المقرر : ARE3116  
الزمن : ٦ ساعات

إسم المقرر: تصميمات تنفيذية وطرق البناء أ  
التاريخ : الإثنين ٢٠/١/٢٠١٣ م

الدرجة الاجمالية : ٦٠ درجة

**السؤال الأول: (٢٠ درجة)**

الرسم المرفق عبارة عن مبنى لأحد مباني سكن الطلاب بالجامعة المطلوب :-

- أ- رسم المسقط الأفقى للدور الأرضى مقياس الرسم ١-١٠٠ موضحاً الأبعاد والمناسيب وجداول مواد التشطيب الملائمة لهذا النوع من المباني وجداول الفتحات.
- ب- رسم المسقط الأفقى للدور المتكرر مقياس الرسم ١-١٠٠ موضحاً الأبعاد والمناسيب وجداول مواد التشطيب الملائمة لهذا النوع من المباني وجداول الفتحات.

**السؤال الثانى: (٢٥ درجة)**

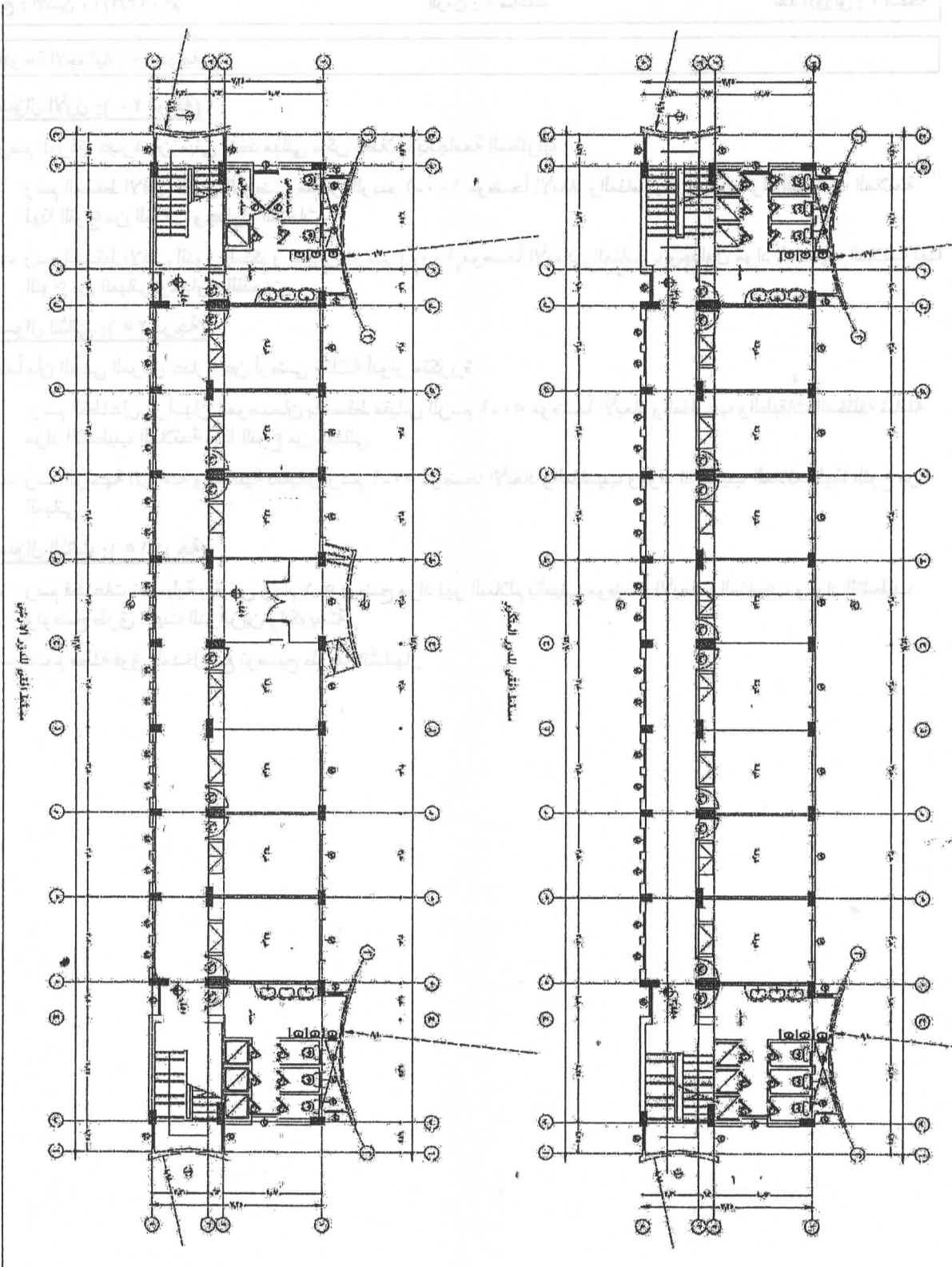
علماً بأن المبنى المرفق عبارة عن أرضى وثلاثة أدوار متكررة

- أ- رسم القطاعان الرأسيان الموضحان بالمسقط مقياس الرسم ١-٥٠ موضحاً الأبعاد والمناسيب والطبقات المختلفة شاملة مواد التشطيب الملائمة لهذا النوع من المباني
- ب- رسم الواجهة الامامية والجانبية بمقياس رسم ١-٥٠ موضحاً الأبعاد والمناسيب ومواد التشطيب الملائمة لهذا النوع من المباني.

**السؤال الثالث: (١٥ درجة)**

- أ- رسم قطاعات تفصيلية بمقياس رسم ١-٥ يوضح مواد نهو السلالم بالمبنى موضحاً الأبعاد والمناسيب ومواد التشطيب وتوضح طرق تثبيت الدرابزين والكوبستة.
- ب- صمم مظلة فوق المدخل مع توضيح طريقة انشائها.



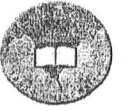


" يمكن الطالب اضافة اى عنصر يراه يمكن أن يفيد الغرض المطلوب من تصميم المبنى "



الفصل الدراسي الأول  
العام الجامعي ٢٠١٣-٢٠١٤  
الزمن ٣ ساعات  
النهاية العظمى ٦٠ درجة

جامعة طنطا  
كلية الهندسة  
قسم الهندسة المعمارية  
الفرقة الثالثة



مادة التنمية الريفية-لائحة جديدة-ARE3119

### أجب على الأسئلة التالية :-

#### السؤال الأول (١٠ درجات)

- أ - تكلم عن كيفية استيعاب الزيادة السكانية للقريه ؟  
ب - ما هي الدراسات التي يجب أن يشتمل عليها المخطط الهيكلي ؟  
ج-من خلال دراستك العمليه ما هو تصورك لأهم الحلول لتنمية القريه المصريه

#### السؤال الثاني (١٠ درجات)

- أ - هناك عدة شرائح حجميه للقريه المصريه.وضح ذلك؟  
ب - ما هو تأثير فترة محمد على على مشروعات التنمية الريفية ؟

#### السؤال الثالث (١٠ درجات)

- أ - أذكر أهم أهداف برنامج " شروق " للتنمية الريفية ؟  
وما هي أهم المعوقات التي واجهت البرنامج ؟  
ب - ما المقصود بالتصنيع الزراعي مع ذكر بعض الصناعات التي تتلاءم مع الريف ؟

#### السؤال الرابع (١٠ درجات)

- أ - اشرح أهم صور اختلال التوازن البيئي في الريف وما هي الاجراءات المتخذة في هذا الشأن ؟  
ب - وضح دور الجمعيات الزراعيه في القريه المصريه ؟

#### السؤال الخامس (١٠ درجات)

- أ-اشرح أسباب تعثر الجهود المبذولة لتنمية القريه علي مستوي التجربة المصريه؟  
ب-من خلال البحث الذي أجرته اشرح احدي تجارب التنميه الريفيه علي المستوي العالمي وكيف يمكن الاستفادة منها؟

#### السؤال السادس (١٠ درجات)

- أ-ما هي أهمية تحديد الأحوزة العمرانيه للقري المصريه؟  
ب - أذكر أهم مراحل عملية التنمية العمرانية للقريه المصريه ؟  
ج-بم تفسر :-

- من سمات النمط المكاني للقري التقارب بين القري الكبرى وعواصم المحافظات
- تمثل المباني التمليك النسبة الأكبر من الوحدات السكنيه في الريف
- تقل عدد الوحدات السكنيه في الريف عن عدد الأسر

مع أطيب التمنيات بالتوفيق؛  
د.جيهان سعد الدين